

ASTAMAREMMA

HYPERMAREMMA

EST.  2016
LA MACCHIA

Sotheby's EST. 1744

ASTAMAREMMA

ASTA DI RACCOLTA FONDI PER LA QUINTA EDIZIONE DI HYPERMAREMMA.
L'INCASSO VERRA' INTERAMENTE DEVOLUTO ALLA REALIZZAZIONE
DELLE OPERE DELLA PROSSIMA EDIZIONE

A CURA DI

HYPERMAREMMA

IN COLLABORAZIONE CON

Sotheby's EST. 1744

17 SETTEMBRE 2022

CIRCOLO LA MACCHIA | CAPALBIO

BANDITORE

Lorenzo Rebecchini

Deputy Director, Specialist, Contemporary Art

ASTAMAREMMA 2022

SECONDA EDIZIONE

CIRCOLO LA MACCHIA | CAPALBIO

Sabato 17 settembre 2022 - Ore 17.30

Asta a sostegno dell'associazione culturale HYPERMAREMMA

ESPOSIZIONE OPERE

Da inizio settembre

sarà possibile visionare le opere allestite all'interno del Circolo La Macchia, Capalbio.

A CURA DI

Hypermaremma

IN COLLABORAZIONE CON

Sotheby's Italia

BANDITORE

Lorenzo Rebecchini

Deputy Director, Specialist, Contemporary Art

**SARA' POSSIBILE PARTECIPARE TELEFONICAMENTE ALL'ASTA
INVIANDO IL PROPRIO NUMERO A INFO@HYPERMAREMMA.COM**

* Sotheby's non percepisce alcuna commissione per l'iniziativa.

IN COPERTINA

Paolo Di Paolo, Maremma toscana, 1959

SOTHEBY'S

É con grande piacere che la casa d'aste Sotheby's si unisce all'iniziativa Astamaremma, organizzata in collaborazione con l'associazione culturale no profit Hypermaremma.

Fin dal 2019, seguiamo Hypermaremma con grande interesse ed ammirazione ed è per noi un immenso piacere sostenere l'associazione e le sue future attività. Sotheby's Italia sposa il progetto per il valore che genera sul territorio e la sua sinergia con gli artisti contemporanei. Sotheby's, infatti, in parallelo alla propria attività è tradizionalmente attiva nel sostegno di progetti benefici, motivo per cui abbiamo deciso di sostenere attivamente Hypermaremma. Attualmente alla sua quarta edizione, il progetto presenta iniziative di rilievo in cui gli artisti sono incoraggiati a instaurare un dialogo con il paesaggio, esaltandone lati spesso inesplorati.

Con l'occasione intendiamo ringraziare tutti coloro che hanno lavorato alla realizzazione di quest'asta, in particolare la generosità degli artisti e i sostenitori di Hypermaremma che hanno reso possibile la quarta edizione.

Raphaëlle Blanga

Head of Department,
Contemporary Art,
Italy

ABOUT HYPERMAREMMA

Fondata nel 2019, Hypermaremma è un'associazione culturale no profit per la promozione e la divulgazione della cultura e dei molteplici linguaggi artistici contemporanei, posti in dialogo con il suggestivo territorio della Maremma. Attraverso la creazione di un percorso diffuso e completamente gratuito che si snoda tra installazioni luminose, progetti scultorei, interventi parietali, performance ed eventi visibili nei mesi estivi, Hypermaremma fornisce una lente di ingrandimento alle inattese narrazioni artistiche, raccontando una Maremma inedita, aprendosi a inaspettate riflessioni sulla sua bellezza. In quanto associazione no profit, Hypermaremma si è sempre presentata come un organismo disponibile ad accogliere finanziamenti sia pubblici che privati, per la produzione e l'organizzazione delle sue molteplici attività. L'ultima edizione si è distinta da quelle precedenti per un programma che ha coinvolto una porzione di territorio ancora

più ampio, da Pescia Romana a Talamone, coinvolgendo non solo artisti italiani di diverse generazioni, ma anche riconosciute personalità di fama internazionale che, relazionandosi e dialogando apertamente con il territorio e la comunità locale, hanno contribuito alla creazione di una rete internazionale, cooperando al riconoscimento del territorio della Maremma come epicentro culturale e artistico in continua crescita e sviluppo. Gli interventi ambientali site-specific e le performance presentate nel corso della quarta edizione sono stati accolti con grande entusiasmo da parte della stampa locale, nazionale e internazionale, oltre che da un pubblico sempre più ampio proveniente da tutto il mondo. Grazie al contributo di sponsor che credono fortemente nel progetto ritenendolo valido culturalmente e meritevole di fiducia, Hypermaremma ha potuto realizzare opere ambientali di portata monumentale.

L'ASTA

CAPALBIO 2022

LA COSTANTE CRESCITA DEL FESTIVAL E DELLE SUE POTENZIALITÀ CI HA SOLLECITATI A IMMAGINARE PER LA QUINTA EDIZIONE PROGETTI ANCORA PIÙ AMBIZIOSI E IMPEGNATIVI, SIA ARTISTICAMENTE CHE ECONOMICAMENTE. VISTO IL SUCCESSO DELL'ANNO PRECEDENTE, ANCHE PER IL 2022 ABBIAMO IMMAGINATO LA PREDISPOSIZIONE DI UNA RACCOLTA FONDI CHE POSSA PARZIALMENTE SOSTENERCI E CONTRIBUIRE NELLA REALIZZAZIONE DEI FUTURI PROGETTI.

LA PRESTIGIOSA CASA D'ASTE SOTHEBY'S, PER L'OCCASIONE, METTE GENEROSAMENTE IN CAMPO LA SUA FAMA RICONOSCIUTA A LIVELLO MONDIALE E I SUOI ESPERTI PLURIENNALI PER SUPPORTARE HYPERMAREMMA E I SUOI OBIETTIVI FUTURI.

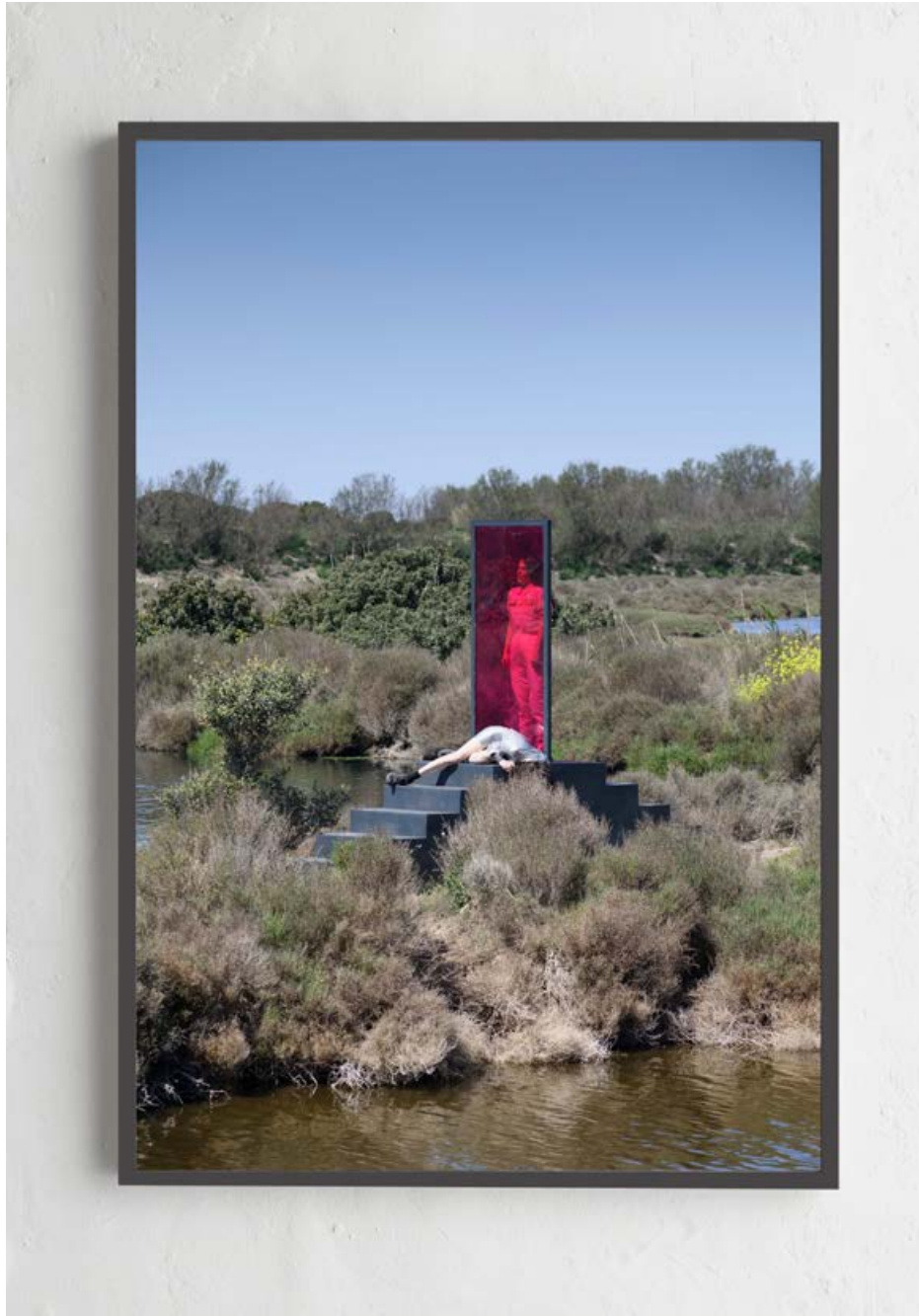
LE OPERE

CAPALBIO 2022

DURANTE L'ASTA VERRANNO VENDUTE ALL'INCANTO OPERE D'ARTE DI RICONOSCIUTO VALORE, IDEATE E REALIZZATE DA CONSIDEREVOLI ARTISTI CONTEMPORANEI ITALIANI E INTERNAZIONALI ACCURATAMENTE SELEZIONATI DA UNA COMMISSIONE QUALIFICATA. L'ASTA SI SVOLGERÀ VENERDÌ 2 SETTEMBRE NELLA SUGGESTIVA CORNICE DEL CIRCOLO LA MACCHIA, A CAPALBIO, A CUI SARÀ POSSIBILE ACCEDERE ESCLUSIVAMENTE PREVIO INVITO. IL CATALOGO DELLE OPERE SARÀ VISIBILE ONLINE SUL SITO DI HYPERMAREMMA

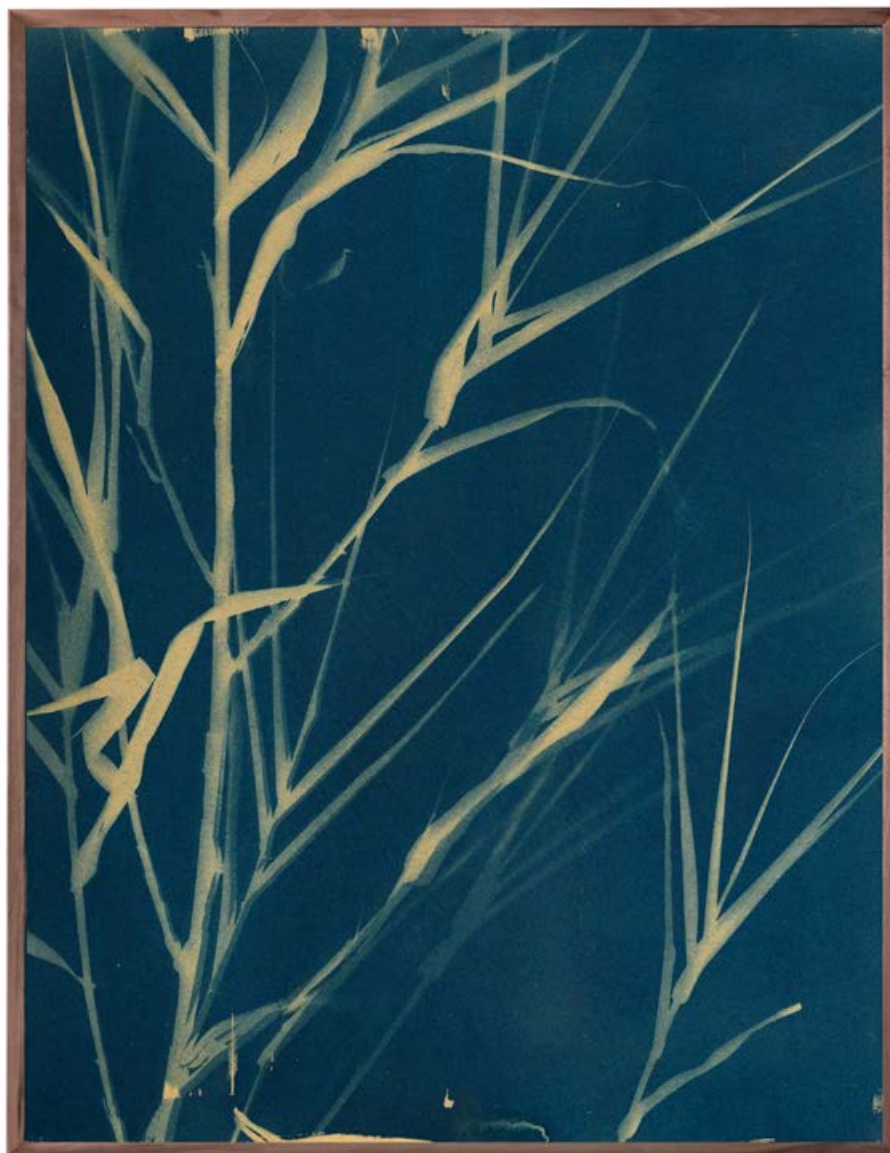
OPERE

ASTAMAREMMA



RACHEL MONOSOV
Impossible Meeting Point, 2022

Paper Hahnemuhle PhotoRag, 20x30cm
Edizioni Hypermaremme



ANDREA POLICHETTI
Senza Titolo, 2022

Cianotipia su mdf, incorniciato, 70x50cm



ANDREA POLICHETTI
Senza Titolo, 2022

Cianotipia su mdf, incorniciato, 160x110cm



GERMANO SERAFINI
Inner Nature Ou - 2FP2VB, 2022

Fotografia, stampata ai sali d'argento su pellicola fotografica, vernice, cornice in legno, vetro museale, 100x70cm.

Opera unica.



GERMANO SERAFINI
Inner Nature Ou - 2FP4VO, 2022

Fotografia, stampata ai sali d'argento su pellicola fotografica, vernice,
cornice in legno, vetro museale, 70X50cm.

Opera unica.



EMILIANO MAGGI
Spores Pose II, 2022

Olio e pastelli su lino, 75x65cm
Courtesy - L'artista e Operativa Arte Contemporanea



EMILIANO MAGGI
Spores Pose, 2022

Olio su lino, 110x120cm

Courtesy - L'artista e Operativa Arte Contemporanea



FRANCO ANGELI
Falce e Martello, 1975 circa

Tecnica mista su carta, 70x100cm

Pubblicazioni
Franco Angeli - Renato Mambor,
Galleria Ducale, Modena 1988. A cura di Maurizio Calvesi
Autentica su foto dell'Archivio Franco Angeli, Roma.



GUGLIELMO MAGGINI
The big burnout, 2022

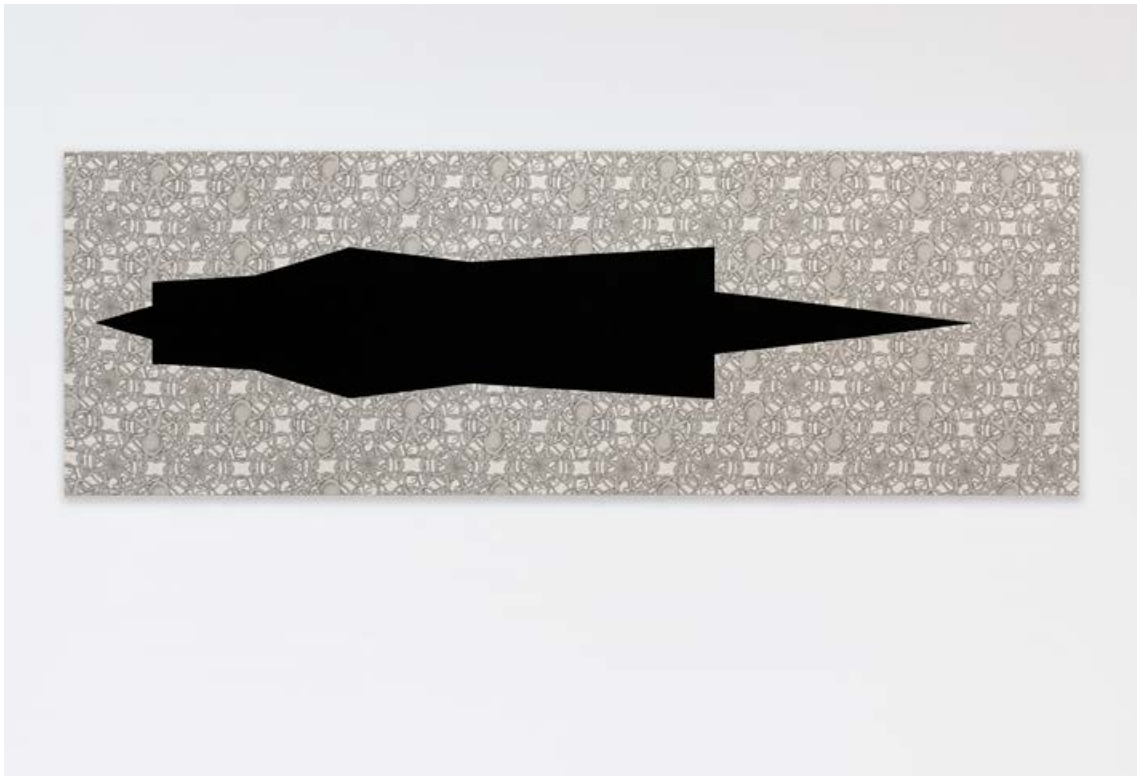
Tecnica mista su carta Rosaspina, Fabriano 280gr, 70x100cm.



GUGLIELMO MAGGINI

Studio della lanterna per the big burnout, 2022

Tecnica mista su carta poliuretanică e pigmento fosforescente su carta
Rosaspina, Fabriano 280gr.



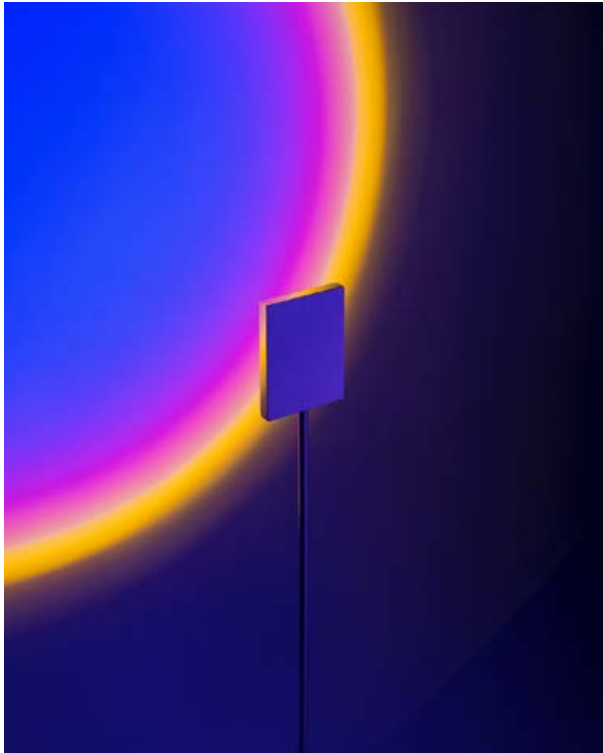
LEONARDO PETRUCCI
Octomorphosis, 2018

Inchiostro di polpo su tela stampata, 120x40cm
Courtesy - Galleria Gilda Lavia



LUCA GRECHI
Fiori persi, 2022

Tecnica mista su tela, 100x80cm
Courtesy - L'artista e Galleria la Linea, Montalcino



MANDALAKI

Halo One prototipi Anniversary Edition - Deep Blue

Acciaio Nautico 316 lucidato a mano, alluminio lucidato a mano, vetro ottico.

Esemplare unico.

Courtesy - Giorgio Galotti



MANDALAKI

Halo One prototipi Anniversary Edition - Sunset Red

Acciaio Nautico 316 lucidato a mano, alluminio lucidato a mano, vetro ottico. Esemplare unico.

Courtesy - Giorgio Galotti



MARCO EMMANUELE
ISO #59, 2021

Polvere di vetro, sabbia e colla di coniglio su tela, 50x40cm
Courtesy - Operativa Arte Contemporanea



MARCO EMMANUELE
ISO #58, 2021

Polvere di vetro, sabbia e colla di coniglio su tela, 50x40cm
Courtesy - Operativa Arte Contemporanea



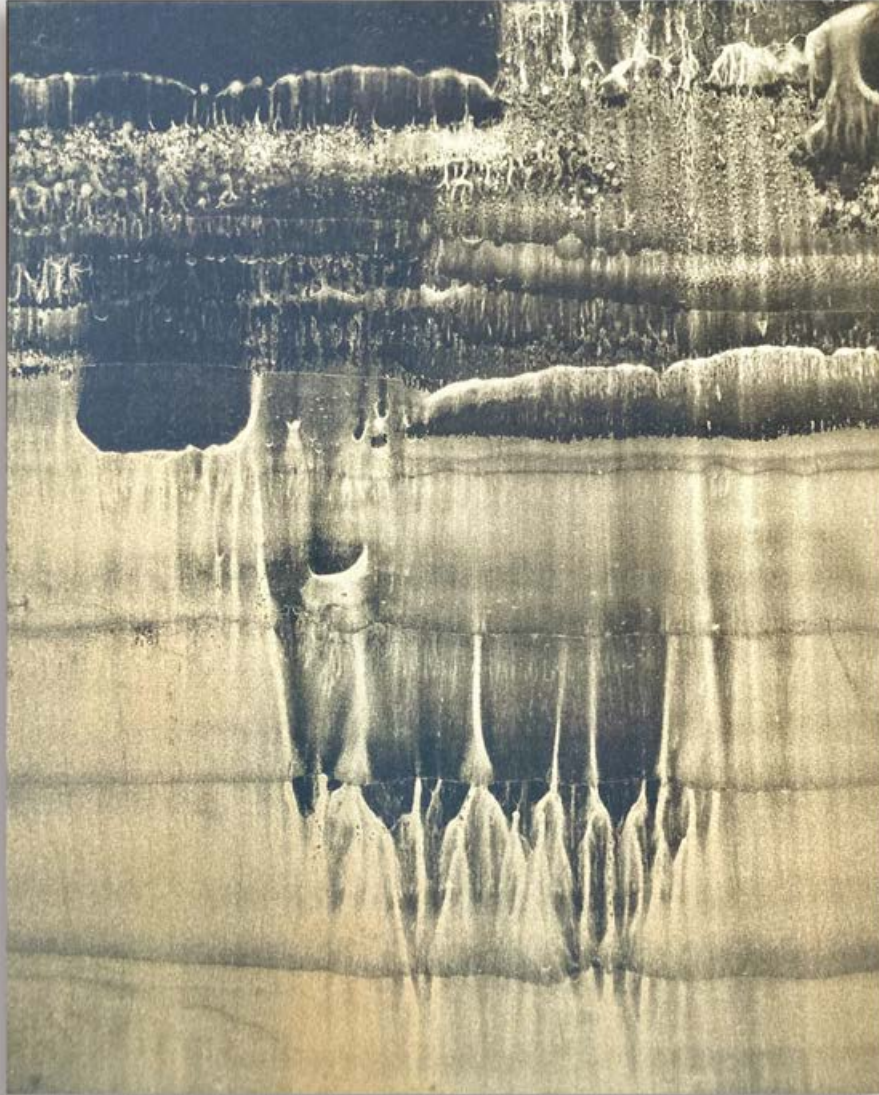
MARCO EMMANUELE
ISO #40, 2019

Polvere di vetro, sabbia e colla di coniglio su tela, 150x120cm
Courtesy - Operativa Arte Contemporanea



MATTEO MONTANI
È l'alba, 2020

olio su carta abrasiva montata su dibond, 65x55cm



MATTEO MONTANI
Vespro, 2021

Polvere di bronzo emulsionata su carta abrasiva, 50x40cm



PAOLO DI PAOLO

Pier Paolo Pasolini nel giardino di casa - Roma, 1965

Stampa ai sali d'argento su carta baritata 24x35 cm.

Anno di stampa 2022. Edizione 1/9.

Firma al retro dell'autore e timbro dell'Archivio Paolo Di Paolo

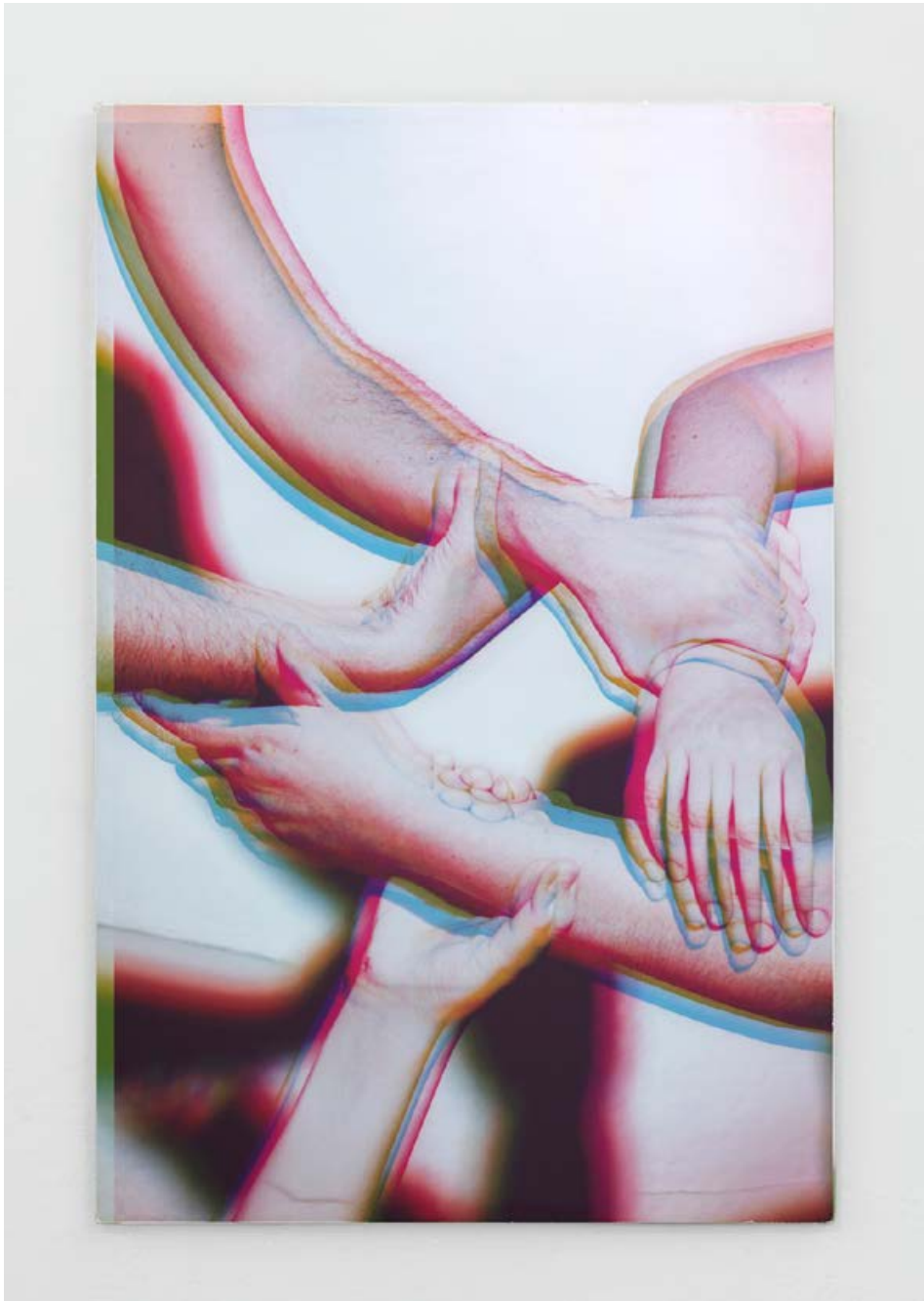


PAOLO DI PAOLO
Maremma toscana, 1959

Stampa a colori Fine Art su carta Hahnemühle baryta satin 35x35cm.

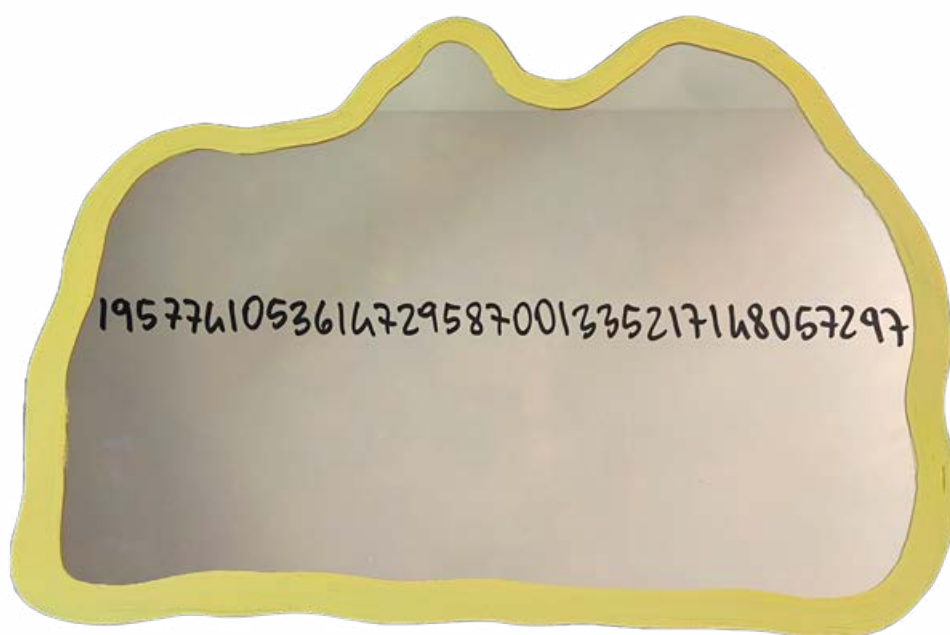
Anno di stampa 2022. Edizione 1/9.

Firma al retro dell'autore e timbro dell'Archivio Paolo Di Paolo



PATRICK TUTTOFUOCO
Time Capsule, 2021

Inkjet print on steel, 148x100x4cm
Courtesy - Schiavo Zoppelli Gallery



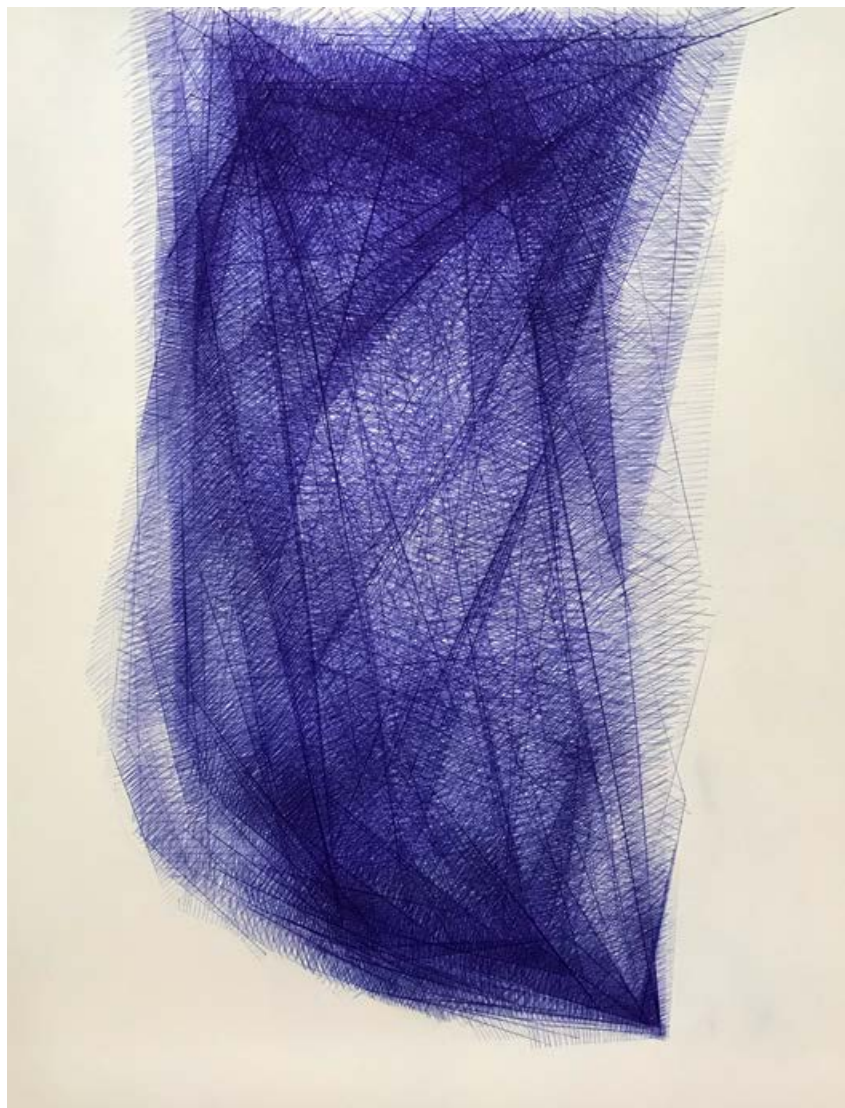
MICHELANGELO PISTOLETTO
Frattale, 1999/2000

Acrilico su specchio, 75x58cm
Firmato e datato al retro, Autentica dell'artista su foto con etichetta
dell'associazione culturale Arte Nova - Fuoriuso di Pescara.
Provenienza Collezione Gianni Garrera, Roma



CONRAD MARCA-RELLI
Senza titolo, 1976

Incisione a secco su carta serigrafata Magnani grammi 310 montata a collage, 55,5x75,5 cm. Prova d'artista 4/15b
Opera gentilmente concessa da Marco Niccoli i cui proventi saranno interamente devoluti all'associazione



ARTAN (SHALSI)
Senza titolo, 2022

Penna biro su carta, 70x50 cm

Opera gentilmente concessa da Marco Niccoli i cui proventi saranno interamente devoluti all'associazione.



CRACKING ART
Casellario genetico 1999

Serigrafia materica eseguita con 20 passaggi di colore e floccaggio su carta Fabriano gr 300, 55,5x75,5 cm. esemplare 104/150
 Opera gentilmente concessa da Marco Niccoli i cui proventi saranno interamente devoluti all'associazione



EMILIANO MAGGI
Arcidiavoli, 2021

Alari in ferro battuto, 50x44x21cm. Serie di sei esemplari unici.
Edizioni Hypermaremma



PAOLO ASSENZA
Flashback, 2022

olio su tela e legno dipinto 42x32 cm



PAOLO ASSENZA
Timelessness, 2022

olio su tela, 150x100 cm



MASSIMO UBERTI
Spazio amato, 2020

Intervento in oro acrilico su fotografia b/n su carta cotone fine arts,
incorniciato in cassetta di ciliegio, 85x125x5cm. Edizione di cinque
esemplari

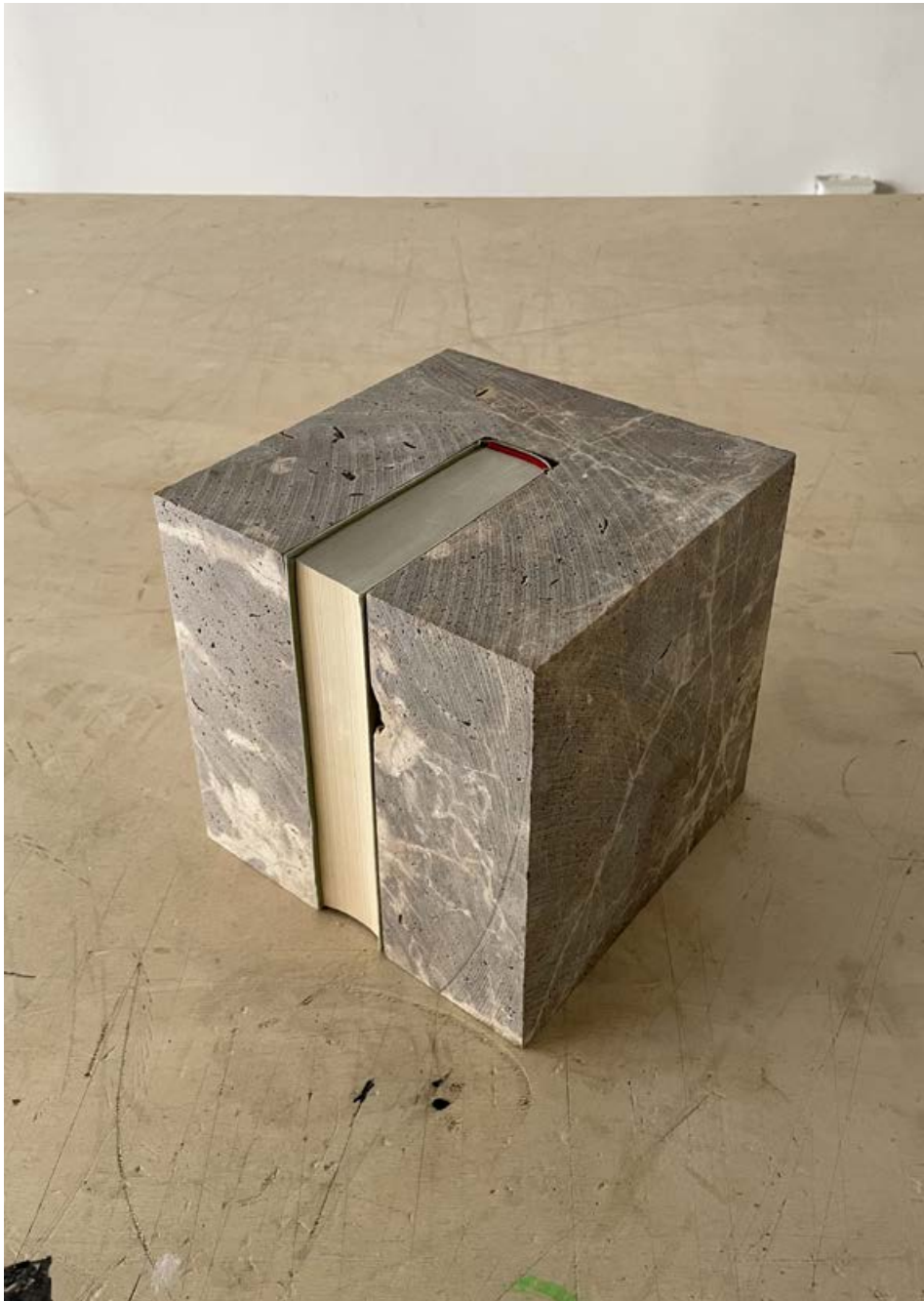
Edizioni Hypermaremma



IVA DREKALOVIC

Deep into your dreams we saw a ghost, 2021

Tecnica mista su tela di cotone, 125x115cm
Courtesy - Operativa Arte Contemporanea



FRANCESCO ARENA
Cube (Die Blechtrommel), 2022

Pietra Visone, Die Blechtrommel di Gunther Grass, 19,1x19,1x19,1cm



EMILIANO MAGGI
Alla Modo, 2019

Ceramica smaltata, 31x23x25cm
Courtesy - L'artista e Operativa Arte Contemporanea



EMILIANO MAGGI
Goblin vases, 2021

Coppia di brocche in ceramica smaltata, 36x30x22cm
Courtesy - L'artista e Operativa Arte Contemporanea



GIUSEPPE GALLO
I giocolieri dell'armonia, 2022

Acciaio corten, 148x41 cm di diametro. 15 esemplari + 5 prove d'artista
Edizioni Hypermaremma



GIUSEPPE GALLO
I giocolieri dell'armonia, 2022

Acciaio corten, 123 x 60 cm, 2022. 15 esemplari + 5 prove d'artista
Edizioni Hypermaremma



DIEGO MIGUEL MIRABELLA
Not titled left, 2022

Carta carbone su tela, 120x90cm
Courtesy - Studio SALES di Norberto Ruggeri, Roma



GIANNI POLITI

Le fatiche di A.C., 2022 (Painting number 257)

Litografia a due pietre su carta E. Magnani di Pescia 'Litho' 300 gsm
acquarellata a mano. Stampata con il torchio Eugene Brisset dalla Litografia
Bulla Roma

50x35cm. Edizione di 5 esemplari firmati e numerati al retro
Edizioni Hypermaremma



GIANNI POLITI

Le fatiche di A.C., 2022 (Usare il naso sempre)

Litografia a due pietre su carta E. Magnani di Pescia 'Litho' 300 gsm
acquarellata a mano. Stampata con il torchio Eugene Brisset dalla Litografia
Bulla Roma

50x35cm. Edizione di 5 esemplari firmati e numerati al retro
Edizioni Hypermaremma



GIANNI POLITI

Le fatiche di A.C., 2022 (Omaggio profano alla testa del pittore morto)

Litografia a due pietre su carta E. Magnani di Pescia 'Litho' 300 gsm
acquarellata a mano. Stampata con il torchio Eugene Brisset dalla Litografia
Bulla Roma

50x35cm. Edizione di 5 esemplari firmati e numerati al retro
Edizioni Hypermaremma



GIANNI POLITI

Le fatiche di A.C., 2022 (Figurative painting during a sandstorm)

Litografia a due pietre su carta E. Magnani di Pescia 'Litho' 300 gsm
acquarellata a mano. Stampata con il torchio Eugene Brisset dalla Litografia
Bulla Roma

50x35cm. Edizione di 5 esemplari firmati e numerati al retro

Edizioni Hypermaremma



ANDERS HOLEN
Untitled (Avocado hymn) and Untitled (Coffee hymn), 2019

*Disegno a matita su carta montata su mdf con cornice in porcellana
Courtesy - Giorgio Galotti*



ANDERS HOLEN
Untitled (2468), 2019

Disegno a matita su carta montata su mdf con cornice in porcellana
Courtesy - Giorgio Galotti



ANTONELLO VIOLA

Oro bianco su azzurro turchese e violetto cobalto, 2019/22

Olio matita e foglia d'oro su carta giapponese, 47x37cm

Courtesy - L'artista e Francesca Antonini



TOMMASO SPAZZINI VILLA
Senza Titolo [Radice], 2022

Matita su carta applicata su pannello, 142x150cm,
Courtesy - Archivio R_0722_1



ANDREA SALA
Frutta Bucata Decimo, 2022

Gouache, matite clorate su carta, 30×27cm
Courtesy - Schiavo Zoppelli Gallery



ANDREA SALA
Frutta Bucata Secondo, 2022

Gouache, matite colorate su carta, 30×27cm
Courtesy - Schiavo Zoppelli Gallery



ANDREA ROMANO
Claque & Shill (Dolphins), 2012

Grafite su carta cotone, quarzite grigia, 32x42x3cm



MARIO AIRÒ
Watercolour, 2021

Stampa inkjet su carta baritata 315 gr, 50x70cm. edizione di 15 + 2 ap
Edizioni Hypermaremma



CHARLIE MASSON
(Untitled), 2020

Olio su tavola, 40x30cm



CHARLIE MASSON
(Untitled), 2020

Olio su tavola, 40x50cm



ETTORE FAVINI
Med, 2018

Stampa xilografica blu su carta Fabriano 300 gr., ed. di 5
55x70 cm (con cornice e fondo jeans)

**GIANFRANCO PARDI*****Box, 1998***

Serigrafia materica eseguita con 20 passaggi di colore su cartone multionda fustellato e con intervento manuale a strappo. 55,5x75,5 cm.
esemplare 104/150

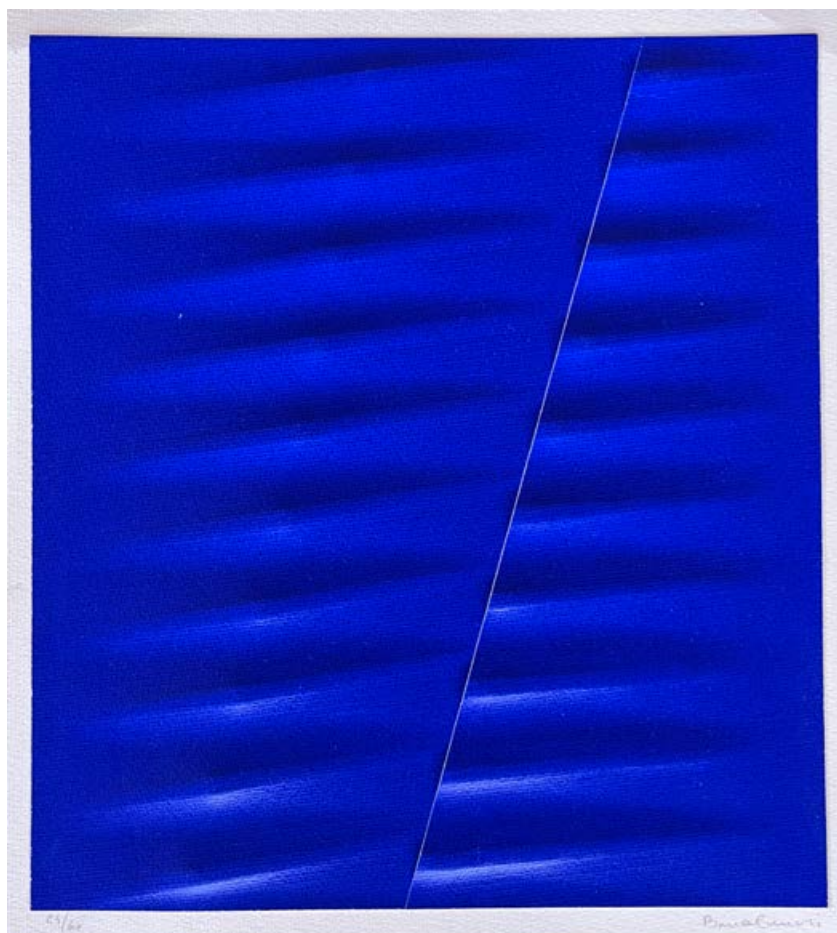
Opera gentilmente concessa da Marco Niccoli i cui proventi saranno interamente devoluti all'associazione



AGOSTINO BONALUMI
Rosso, 2005

Incisione a secco su carta serigrafata montata a collage, 32x29 cm.
esemplare 24/60

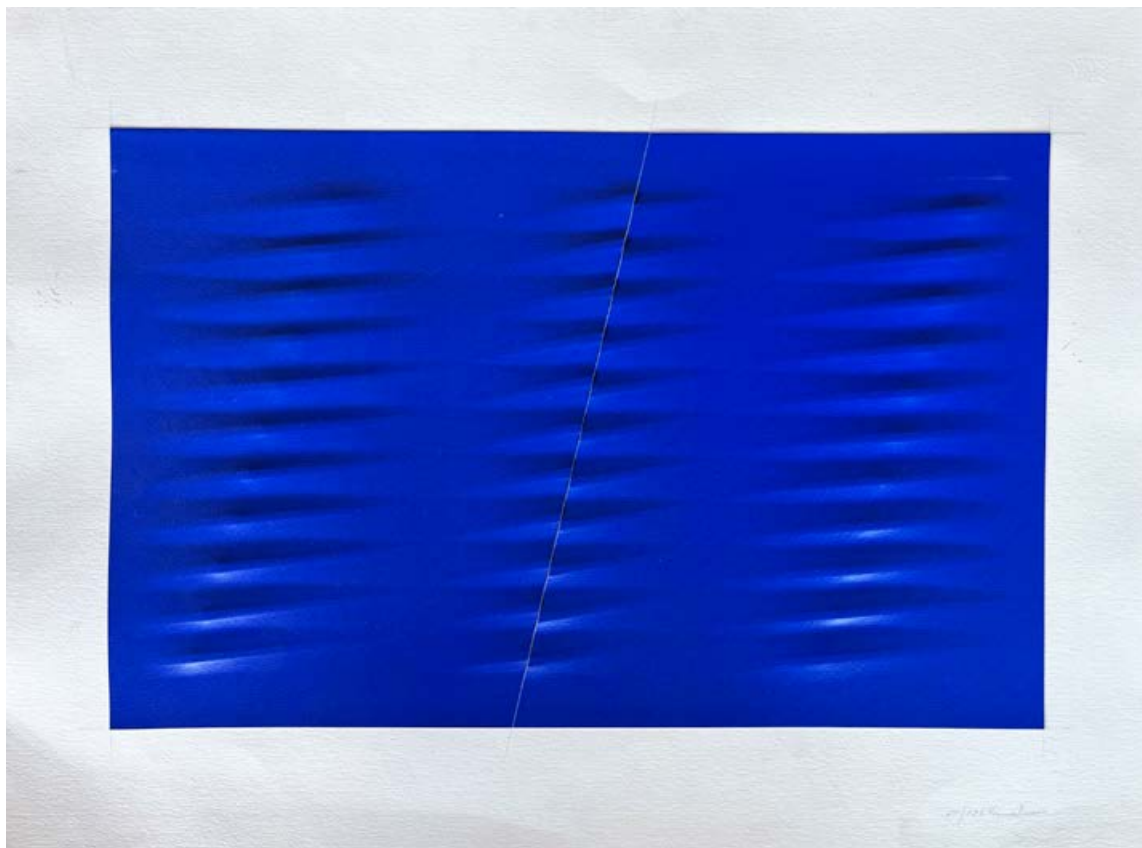
Opera gentilmente concessa da Marco Niccoli i cui proventi
saranno interamente devoluti all'associazione



AGOSTINO BONALUMI
***Blu*, 2005**

Incisione a secco su carta serigrafata montata a collage, 32x29 cm.
esemplare 24/60

Opera gentilmente concessa da Marco Niccoli i cui proventi
saranno interamente devoluti all'associazione

**AGOSTINO BONALUMI*****Blu 1999, 1999***

Incisione a secco su carta serigrafata Magnani grammi 310 montata a collage, 55,5x75,5 cm. esemplare VII/XXX

Opera gentilmente concessa da Marco Niccoli i cui proventi saranno interamente devoluti all'associazione



PAOLO GRASSINO
Cervo, 2005

Spugna sintetica su PVC, Ø 120cm
Autentica dell'artista su foto



PAOLO COTANI

Senza titolo (ribaltamento del cielo), 1975/1999

Stampa fotografica, 36x110cm.

Publicazioni:

- Pittura Analitica, a cura di Marco Meneguzzo. Mart Rovereto - Fondazione VAF, ed. Silvana editoriale.
- Struttura / Pittura Palazzo del Duca di Senigallia, a cura di Maurizio Cesarini. ed. Artecrom
- Paolo Cotani, monografia a cura di Claudio Cerritelli, Edizioni Galleria Delloro, Roma, 2011



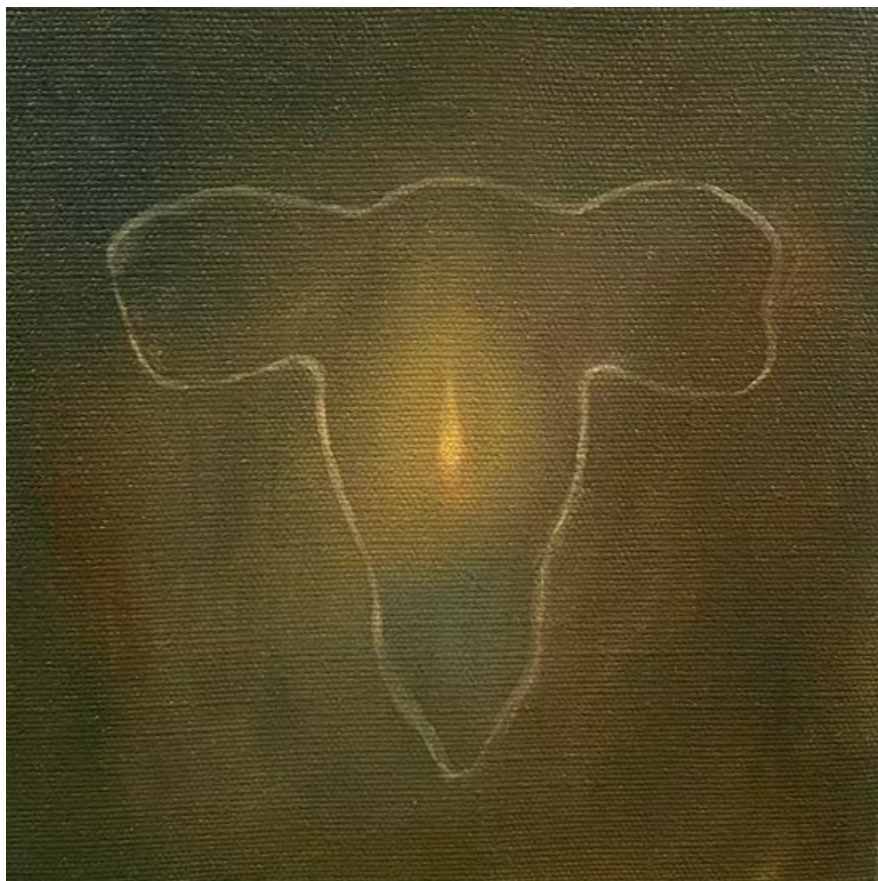
LUCA BERTOLO
Natura morta, 2020

Olio su tela, 40x45cm
Courtesy - SpazioA



MALÙ DALLA PICCOLA
Last Alitalia seat 12F, 2021

Olio su lino, 190x130cm



MALÙ DALLA PICCOLA
L'origine de l'aube, 2021

Olio su lino, 20x20cm



GIULIANO SALE
Last of dogs, 2022

Olio su tela, 40x50cm



GIOVANNI COPELLI
Battaglia

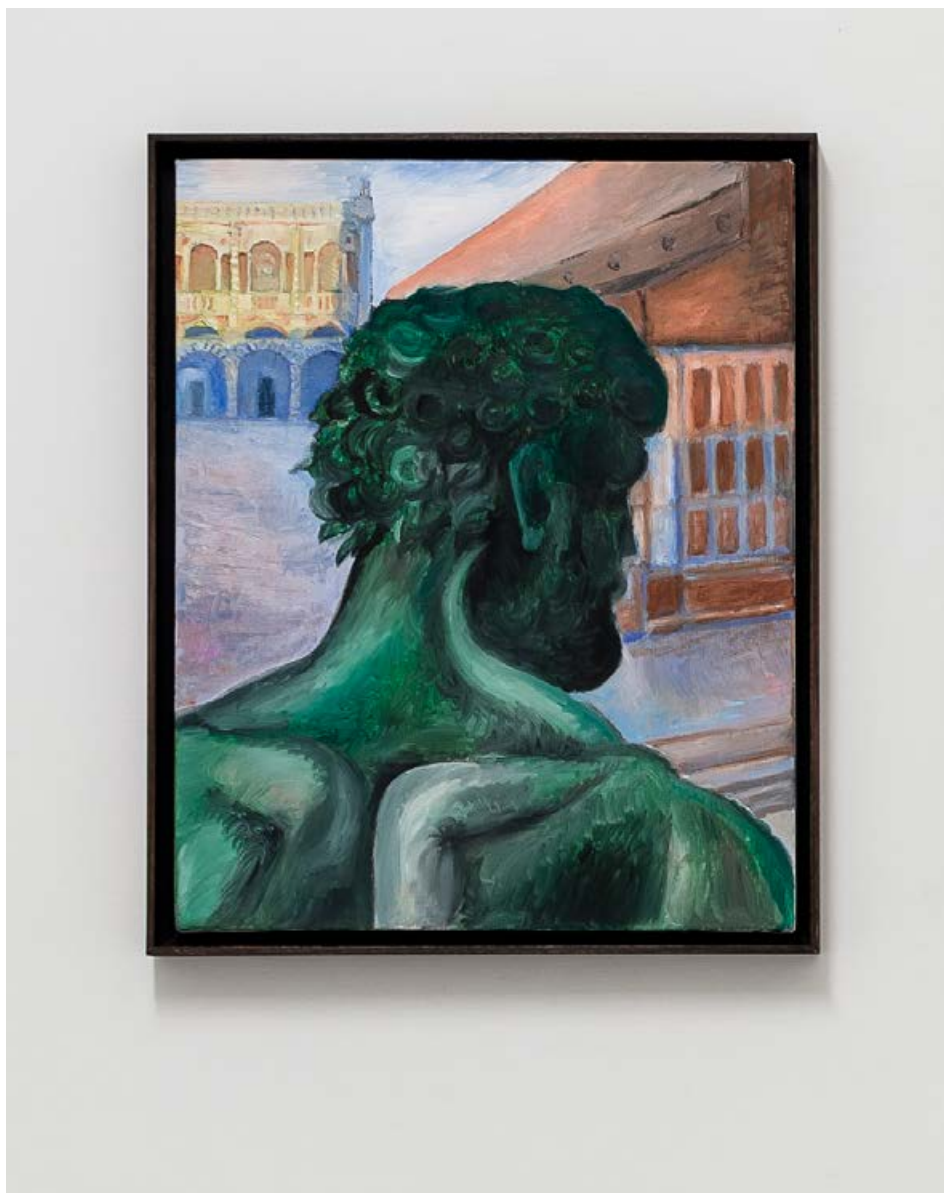
Olio su lino, 50x60cm

Courtesy - L'artista e Operativa Arte Contemporanea



GIOVANNI COPELLI
Studio di testa (Cimitero), 2020

Olio su lino, 50x40cm
Courtesy - L'artista e Operativa Arte Contemporanea



GIOVANNI COPELLI
Studio di testa (Nettuno), 2020

Olio su lino, 50x40cm

Courtesy - L'artista e Operativa Arte Contemporanea



GAIA DE MEGNI
Il mito dell'eroe, 2021

Stampa fine art su carta cotone permajet alpha natural rag 310gr, 30x45cm
Edizione Hypermaremma



ANDREA MAUTI
Senza titolo, 2021

Olio su tela, 25x35cm
Courtesy - Project ADA, Rome



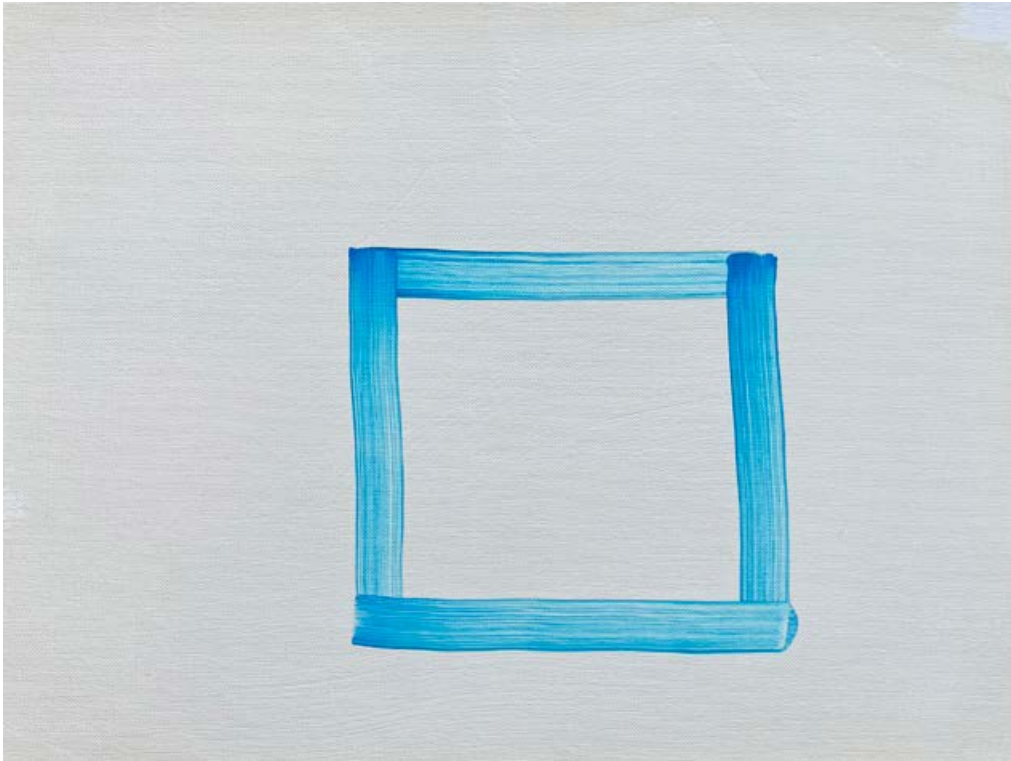
VALERIO NICOLAI
Monti da lavare, 2022

olio su tela, 40x30 cm
Courtesy - l'artista e Clima gallery, Milano



ANDREA NOVIELLO
Sonno di zucchero, 2019

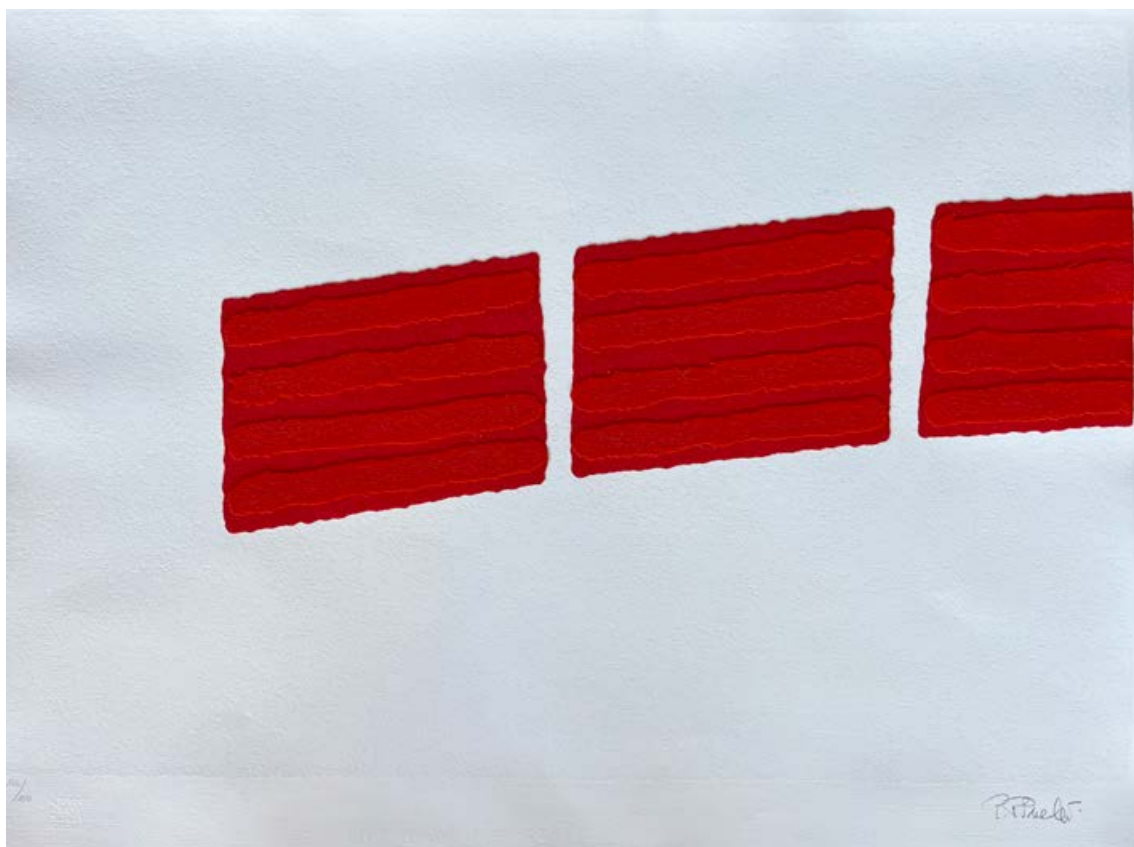
*fusione in bronzo, 25x18 cm ca
 Courtesy - Giorgio Galotti*



JESSICA WILSON
Untitled, 2021

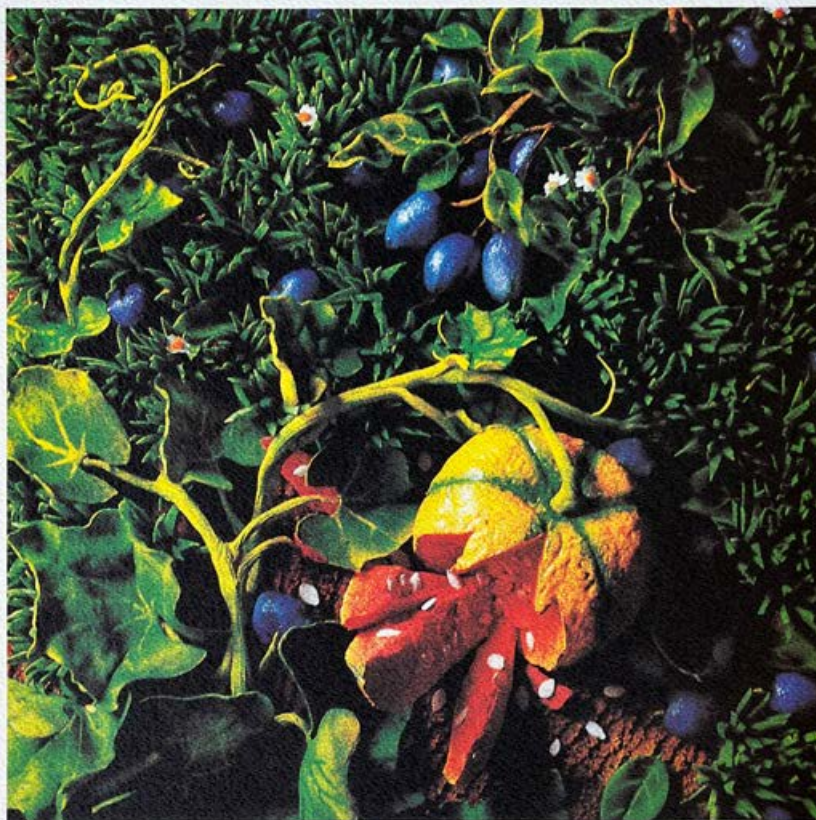
Acrilico su cartoncino, 24x32cm

Opera gentilmente concessa da Marco Niccoli i cui proventi
saranno interamente devoluti all'associazione



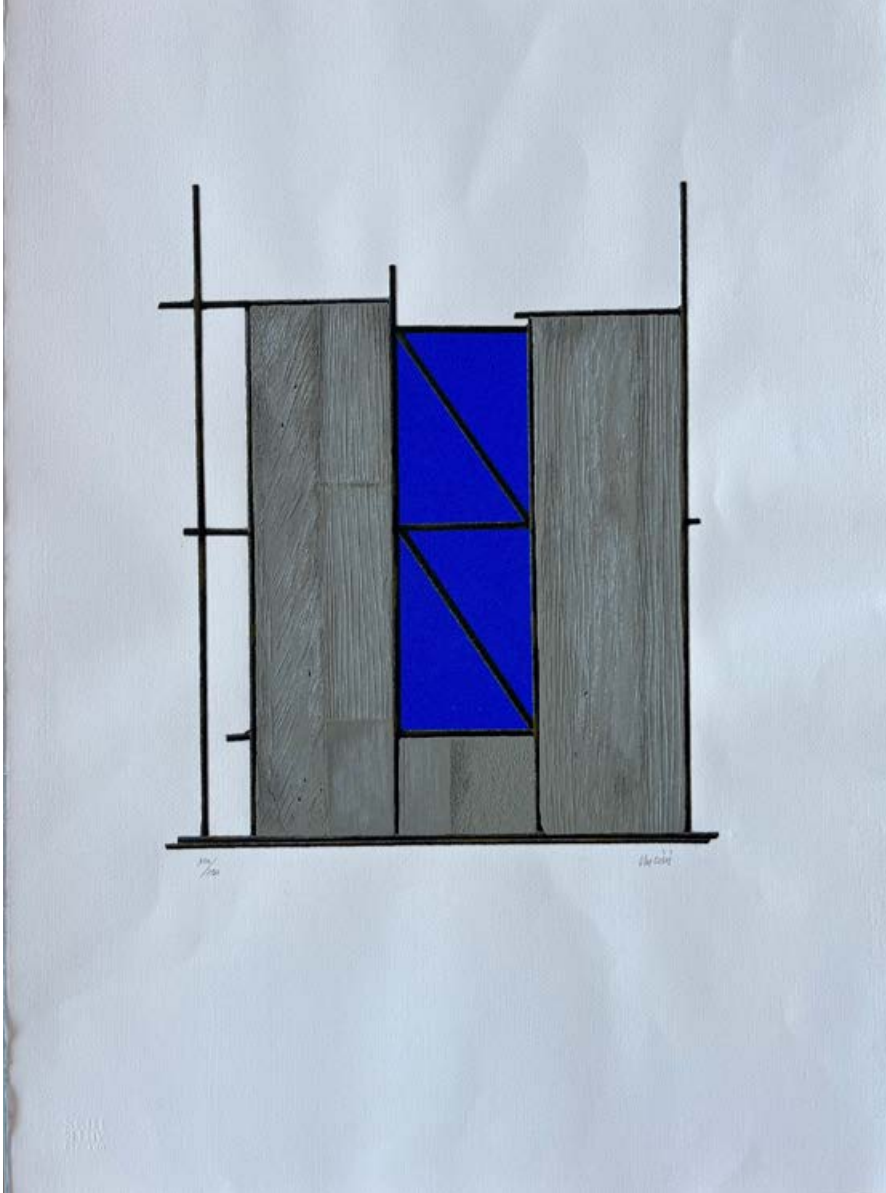
PINO PINELLI
Pittura R, 1998

Serigrafia materica eseguita con 12 passaggi di colore e floccaggio su carta Fabriano gr 300 , 55,5x75,5 cm. esemplare 104/150
Opera gentilmente concessa da Marco Niccoli i cui proventi saranno interamente devoluti all'associazione



PIERO GILARDI
Prugne con zucca, 1997

Litografia su carta Fabriano gr 300 75,5x55,5 cm. esemplare 104/150
Opera gentilmente concessa da Marco Niccoli i cui proventi
saranno interamente devoluti all'associazione



GIUSEPPE UNCINI
Spazicemento, 1998

Serigrafia materica a effetto cemento eseguita con 20 passaggi di colore
su carta Fabriano gr 300 , 75,5x55,5 cm. esemplare 104/150
Opera gentilmente concessa da Marco Niccoli i cui proventi
saranno interamente devoluti all'associazione

*Un ringraziamento
speciale a*



T E R E N Z I

/ar·GIN·tà·rio/